

**Gruppe:** 418-01

**Modell:** 2001 Mondeo

**Länder:** Alle

**Betrifft:** Ausfall eines oder mehrere elektrischer Systeme

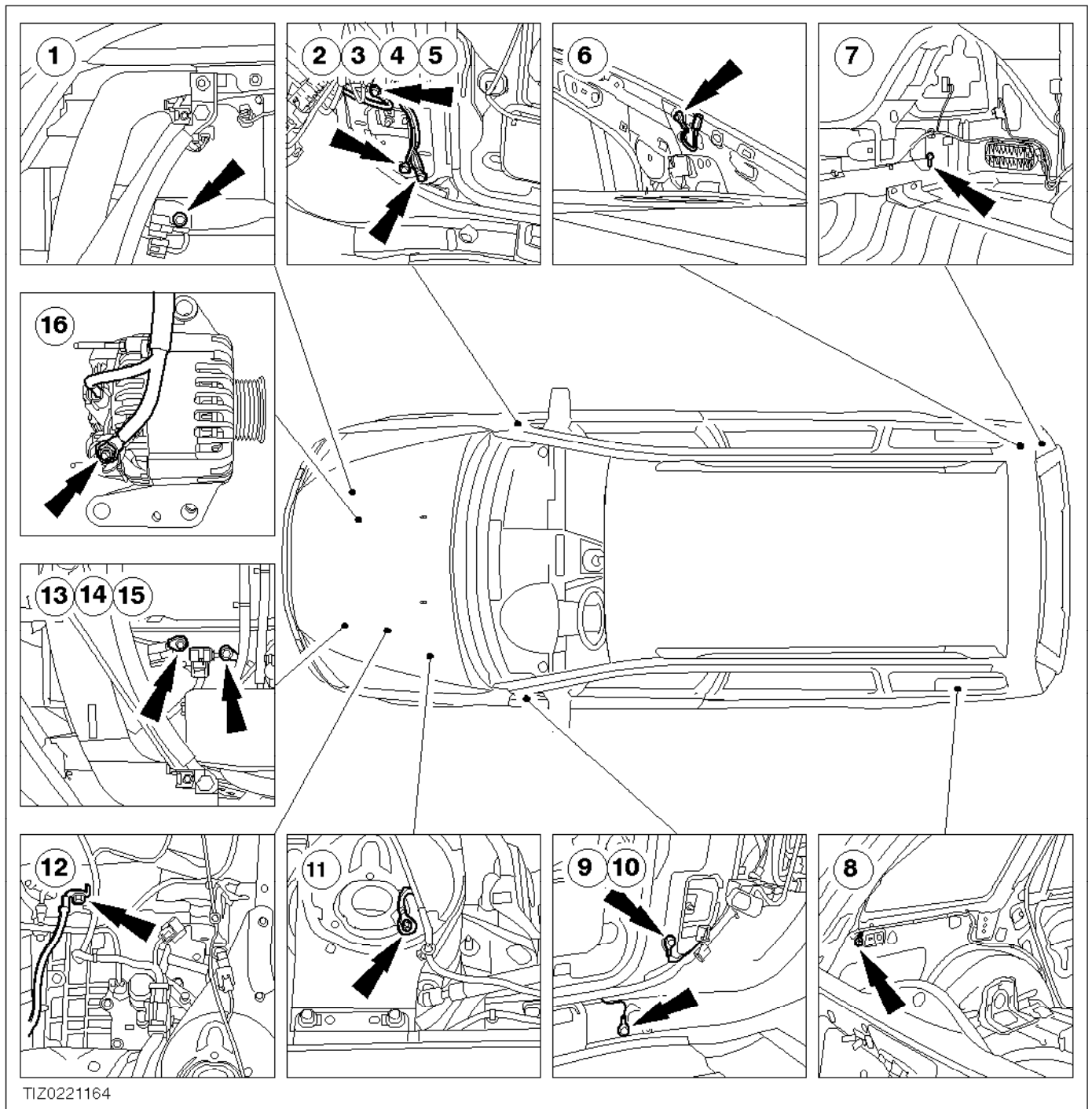
### **Zusammenfassung**

Wird der Ausfall eines oder mehrere elektrischer Systeme beanstandet, kann eine schlechte Masseverbindung, d.h. der entsprechende Masseanschluss ist mit einem unzureichendem Drehmoment festgezogen, die Ursache sein. Diese TSI gibt einen Überblick über alle Massepunkte am 2001 Mondeo und beschreibt die daran angeschlossenen Verbraucher/Stromkreise. Vor der Durchführung von Instandsetzungsarbeiten, betreffende Massepunkte überprüfen, ggf. entsprechendes Drehmoment aufbringen.

Zusätzliche Informationen zu den einzelnen Masseanschlüssen entnehmen Sie bitte den aktuellen Schaltplänen.

### **Massepunkte am 2001 Mondeo**

**Masepunkte mit entsprechenden Anzugsdrehmomenten - 4-türer, 5-türer und Turnier**



TIZ0221164

Anzugsdrehmomente der Massepunkte am 2001 Mondeo

Lfd. Nr.	Masseanschluss	Nm	Verbraucher/Stromkreis
1	Scheinwerfer rechts	7,5	Scheibenwischermotor vorne
			Heizbare Windschutzscheibe rechts
			Blinkleuchte vorne rechts
			Pumpe - Scheinwerferwaschanlage
			Scheinwerfer rechts
			Zusätzlicher Bremslichtschalter (nur Fahrzeugee mit 5-Gang-Automatikgetriebe

			5F31J ab MJ 2003)
2	A-Säule rechts	7,5	Zentral-Elektronik-Modul (GEM)
			Kombiinstrument
			Sende-/Empfangsmodul - Diebstahlwarnanlage
			Wickelfeder - Airbag (seit 10.2001)
			Warnblinkschalter
			Mehrfunktionsschalter
			Diagnosestecker (RHD), Diagnosestecker (LHD)
3	A-Säule rechts	7,5	Schalter - heizbare Windschutzscheibe und Beleuchtung
			Schalter - heizbare Heckscheibe und Beleuchtung
			Warnblinkschalter und Beleuchtung
			Beleuchtung - Zigarettenanzünder
			Lichtschalter
			Schalter - Scheibenwischer
			Bedienungsschalter - Gebläsemotor
			Entriegelung - Heckklappe
			Beleuchtung - Schalter, Entriegelung - Heckklappe (ab MJ 2003)
			Beleuchtung - Schalter, beheizbarer Vordersitz links / rechts
			Ein-/ Ausschalter Antriebsschlupfregelung (ESP)
			Modul - automatische Klimaanlage (EATC)
			Zeituhr
			Schalter - Beleuchtung Handschuhkasten
			Relais - Tagfahrlicht (ab MJ 2003)
4	A-Säule rechts	7,5	Zentral-Elektronik-Modul (GEM)
			Seitenairbag - Beifahrerseite
			Seitenairbag - Fahrerseite
			Beheizbare Sitze
			Wickelfeder - Airbag (ab 11.2001)

			Elektrische Fensterheber hinten
			Türkontaktschalter - Hintertür rechts
			Türkontaktschalter - Vordertür rechts
			Heizbare Aussenspiegel
			Motor / Schalter - elektrische Fensterheber vorn
			Schlußleuchte rechts (nur Turnier) (ab MJ 2003)
5	Türschweller rechts	7,5	Sitzkontaktschalter
			Schalter - Gurtschloss Fahrer- /Beifahrerseite
			Sitzbelastungs-Sensor, Beifahrerseite
			Airbag
6	Heckklappe	7,5	Heizbare Heckscheibe (5-türer/Turnier)
7	C-Säule rechts	7,5	Heizbare Heckscheibe (4-türer)
8	C-Säule links /Bodenblech	7,5	Entriegelung - Heckklappe
			Stellmotor, Entriegelung - Heckklappe
			Schalter - Diebstahlwarnanlage
			Kennzeichenleuchte links / rechts
			Scheibenwischermotor hinten (5-türer /Turnier)
			Dritte Bremsleuchte (5-türer/Turnier)
			Heizbare Heckscheibe (5-türer/Turnier) (ab MJ 2003)
			Türkontaktschalter - Hintertür links
			Schlußleuchte links / rechts
			Kraftstoffeinfüllstutzen
9	A-Säule links	8,5	ABS-Modul
10	Türschweller links	7,5	Zentralelektrikbox
			Schalter - Elektrische Sitzverstellung Fahrersitz (LHD)
			Schalter - Elektrische Sitzverstellung Beifahrersitz

			Innenbeleuchtung vorne / hinten
			Schiebedach
			Kofferraumbeleuchtung
			Automatisch abblendbarer Innenspiegel
			Dritte Bremsleuchte (4-türer)
			Modul, elektrisch einklappbare Außenspiegel (nur Japan)
			Türkontaktschalter - Vordertür links
			Wählhebel
			Elektrische Fensterheber vorne / hinten
			Schalter - Heizbare Aussenspiegel
			Stellmotor - Zentralverriegelung vorne (ab MJ 2003)
11	Stehblech links, oben	7,5	Zusatzheizung
12	Motor	15	Batterie (nur Fahrzeuge mit Schaltgetriebe und Dieselmotor)
13	Scheinwerfer links	7,5	Nebelscheinwerfer rechts, links
			Scheinwerfer links
			Signalhorn
			Modul - Geschwindigkeitsregelanlage
			Schalter - Motorhaube
			Relais - Xenon-Scheinwerfer
			Relais - Scheinwerferwaschanlage
			Heizbare Windschutzscheibe links
			Blinkleuchte vorne links
			Schalter - Flüssigkeitsstand Vorratsbehälter
			Zuheizer
14	Scheinwerfer links	8,4	Modul - Einspritzventile (nur Fahrzeuge mit Common Rail Einspritzsystem)
15	Halter - Batterie	20	Batterie
			Fahrgeschwindigkeits-Geber (VSS-Sensor) (nur Fahrzeuge mit Dieselmotor) (ab MJ

			2003)
			Motor - Elektrolüfter (ab MJ 2003)
			Zusätzlicher Motor - Elektrolüfter (ab MJ 2003)
			Elektronisch gesteuerter Motor - Elektrolüfter (ab MJ 2003)
			Doppeldruckschalter (ab MJ 2003)
16	Stehblech rechts, oben (2x)	7,5	Antriebsstrangsteuergerät (EEC)
			Abschirmung - Klopfsensor
			Antriebsstrangsteuergerät (PCM)
			Luftmassenmesser (MAF)
			Doppeldruckschalter
			Einspritzpumpe
			Ansaugsensor (nur Fahrzeuge mit 2,5L Duratec-V6-Motor) (ab MJ 2003)
			Abschirmung - Kurbelwellenpositions-Geber (nur Fahrzeuge mit 2,5L Duratec-V6-Motor)
			Fahrgeschwindigkeits-Geber (VSS-Sensor) (nur Fahrzeuge mit Dieselmotor ab MJ 2003)
			Kupplungspedalschalter (nur Fahrzeuge mit Dieselmotor)

---